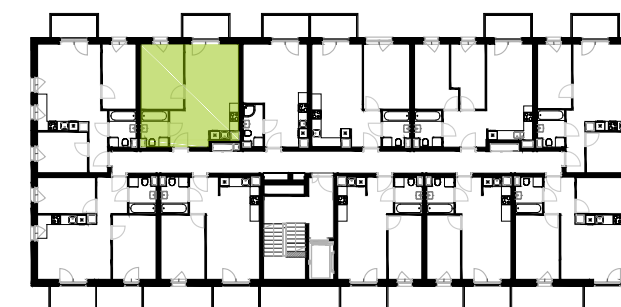


**BUDYNEK 10**  
**RZUT PIERWSZEGO PIĘTRA**  
 LOKALIZACJA MIESZKANIA



# 40,29 m<sup>2</sup>



## MURAPOL ŁÓDŹ WRÓBLEWSKIEGO

Łódź, ul. Wróblewskiego

0 1 2 5m  
 Podziałka podana z tolerancją +/- 5%  
 Aranżacja mieszkania ma charakter poglądowy.

znajdź mieszkanie na  
**murapol.pl**

Biuro Sprzedaży: ŁÓDŹ, ul. Wróblewskiego 19A - T: (42) 237 16 75 M: lodz@murapol.pl Centrala Bielsko-Biala, ul. Partyzantów 51 T: 33 819 33 33 M: sekretariat@murapol.pl  
 UWAGA: Powierzchnia liczona wg PN-ISO 9836; 1997. Na etapie projektu wykonawczego i realizacji obiektu mogą wystąpić korekty w powierzchni lokali i układzie ścian, powierzchnia liczona w stanie wykończonym. Do obliczeń przyjęto 2 cm tynku