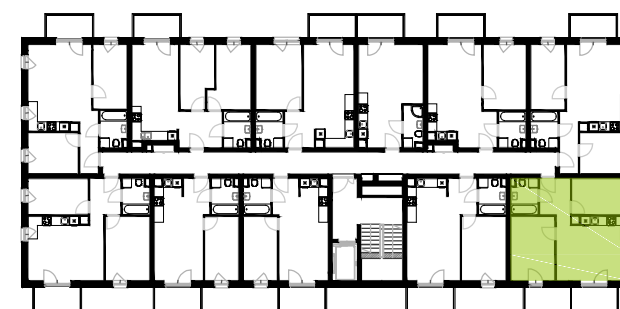


**BUDYNEK 9**  
**RZUT CZWARTEGO PIĘTRA**  
 LOKALIZACJA MIESZKANIA

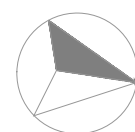


# 49,13 m<sup>2</sup>

**MURAPOL ŁÓDŹ WRÓBLEWSKIEGO**  
 Łódź, ul. Wróblewskiego



Podziałka podana z tolerancją +/- 5%  
 Aranżacja mieszkania ma charakter poglądowy.



znajdź mieszkanie na

**murapol.pl**

Biuro Sprzedaży: ŁÓDŹ, ul. Wróblewskiego 19A - T: (42) 237 16 75 M: lodz@murapol.pl Centrala: Bielsko-Biała, ul. Partyzantów 51 T: 33 819 33 33 M: sekretariat@murapol.pl

UWAGA: Powierzchnia liczona wg PN-ISO 9836; 1997. Na etapie projektu wykonawczego i realizacji obiektu mogą wystąpić korekty w powierzchni lokali i układzie ścian, powierzchnia liczona w stanie wykończonym. Do obliczeń przyjęto 2 cm tynku