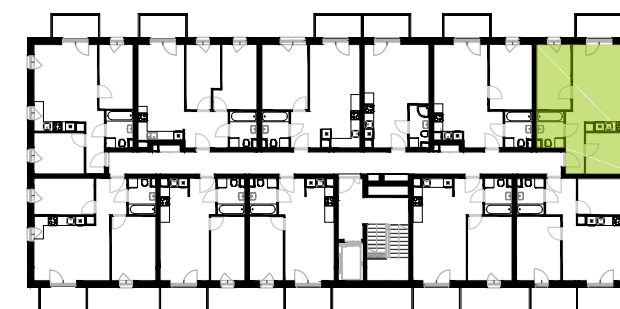


**BUDYNEK 9**  
**RZUT PIĄTEGO PIĘTRA**  
 LOKALIZACJA MIESZKANIA

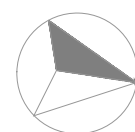


# 48,65 m<sup>2</sup>

**MURAPOL ŁÓDŹ WRÓBLEWSKIEGO**  
 Łódź, ul. Wróblewskiego



Podziałka podana z tolerancją +/- 5%  
 Aranżacja mieszkania ma charakter poglądowy.



znajdź mieszkanie na

**murapol.pl**

Biuro Sprzedaży: **ŁÓDŹ**, ul. Wróblewskiego 19A - T: (42) 237 16 75 M: lodz@murapol.pl Centrala: **Bielsko-Biała**, ul. Partyzantów 51 T: 33 819 33 33 M: sekretariat@murapol.pl

UWAGA: Powierzchnia liczona wg PN-ISO 9836; 1997. Na etapie projektu wykonawczego i realizacji obiektu mogą wystąpić korekty w powierzchni lokali i układzie ścian, powierzchnia liczona w stanie wykończonym. Do obliczeń przyjęto 2 cm tynku