

BALKON

SALON Z ANEKSEM KUCH. | 19,10 M KW

ŁAZIENKA | 3,82 M KW

PRZEDPOKÓJ | 5,64 M KW

SYPIALNIA | 8,93 M KW

SYPIALNIA | 7,24 M KW

SYPIALNIA | 9,17 M KW

0 1 2 5m

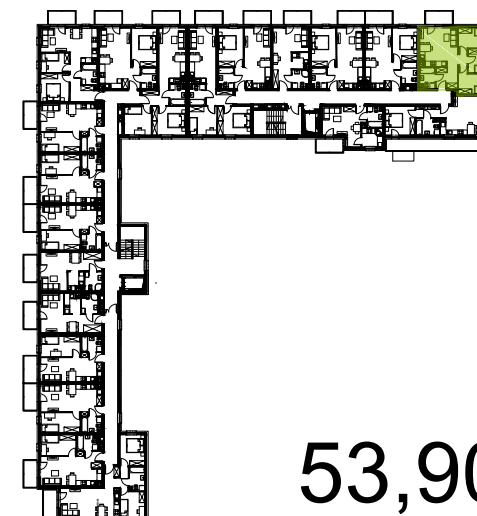
Podziałka podana z tolerancją +/- 5%
Aranżacja mieszkania ma charakter poglądowy.

znajdź mieszkanie na
murapol.pl

Biuro Sprzedaży: ŁÓDŹ, ul. Wróblewskiego 19 - T: (42) 237 16 75 M: lodz@murapol.pl Centrala: Bielsko-Biała, ul. Partyzantów 51 T: 33 819 33 33 M: sekretariat@murapol.pl
UWAGA: Powierzchnia liczona wg PN-ISO 9836; 1997. Na etapie projektu wykonawczego i realizacji obiektu mogą wystąpić korekty w powierzchni lokali i układzie ścian, powierzchnia liczona w stanie wykończonym. Do obliczeń przyjęto 2 cm tynku

1B.1.6 - PIĘTRO I

BUDYNEK NR 1
RZUT I PIĘTRA
LOKALIZACJA MIESZKANIA



53,90 m²

MURAPOL
ŁÓDŹ WRÓBLEWSKIEGO
Łódź, ul. Wróblewskiego