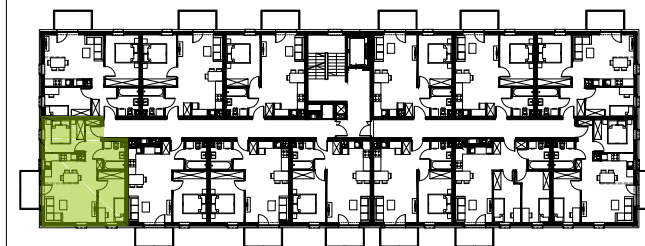


Podziałka podana z tolerancją +/- 5%  
Aranżacja mieszkania ma charakter poglądowy. Linia przerywaną zostało oznaczone posadowienie niektórych ścian wewnętrznych, ich wybudowanie pozostaje po stronie kupującego i nie może stanowić podstawy do kwestionowania prawidłowości wykonania zobowiązań z umowy deweloperskiej.

znajdź mieszkanie na  
**murapol.pl**

**2A.4.10 - PIĘTRO IV**

**BUDYNEK NR 2**  
RZUT IV PIĘTRA  
LOKALIZACJA MIESZKANIA



**49,61 m<sup>2</sup>**

**MURAPOL**  
**ŁÓDŹ WRÓBLEWSKIEGO**  
Łódź, ul. Wróblewskiego