

BALKON

SALON Z ANEKSEM KUCH. | 20,12 m²

SYPIALNIA | 8,89 m²

PRZEDPOKÓJ | 4,66 m²

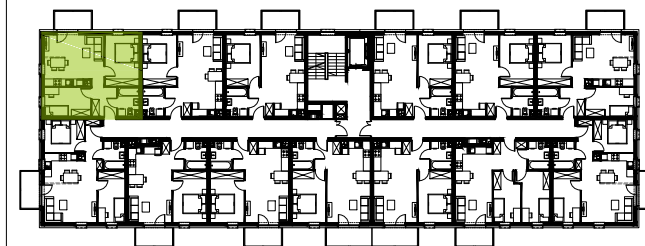
SYPIALNIA | 11,57 m²

ŁAZIENKA | 3,91 m²



Podziałka podana z tolerancją +/- 5%
Aranżacja mieszkania ma charakter poglądowy.

BUDYNEK NR 2
RZUT III PIĘTRA
LOKALIZACJA MIESZKANIA



49,15 m²

MURAPOL
ŁÓDŹ WRÓBLEWSKIEGO
Łódź, ul. Wróblewskiego

znajdź mieszkanie na
murapol.pl

Biuro Sprzedaży: ŁÓDŹ, ul. Wróblewskiego 19 - T: (42) 237 16 75 M: lodz@murapol.pl Centrala: Bielsko-Biała, ul. Partyzantów 51 T: 33 819 33 33 M: sekretariat@murapol.pl
UWAGA: Powierzchnia liczona wg PN-ISO 9836; 1997. Na etapie projektu wykonawczego i realizacji obiektu mogą wystąpić korekty w powierzchni lokali i układzie ścian, powierzchnia liczona w stanie wykończonym. Do obliczeń przyjęto 2 cm tynku