

BALKON

SALON Z ANEKSEM KUCH. | 20,12 m²

SYPIALNIA | 8,89 m²

PRZEDPOKÓJ | 4,66 m²

SYPIALNIA | 11,57 m²

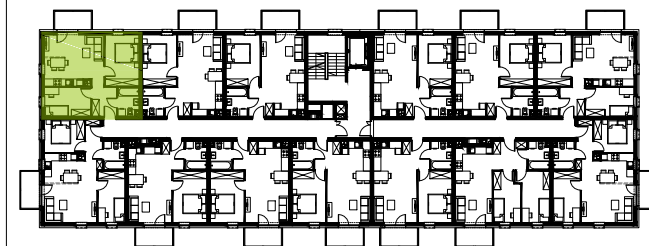
ŁAZIENKA | 3,91 m²



Podziałka podana z tolerancją +/- 5%
Aranżacja mieszkania ma charakter poglądowy. Linia przerywana zostało oznaczone posadowienie niektórych ścian wewnętrznych, ich wybudowanie pozostaje po stronie kupującego i nie może stanowić podstawy do kwestionowania prawidłowości wykonania zobowiązań z umowy deweloperskiej.

znajdź mieszkanie na
murapol.pl

BUDYNEK NR 2
RZUT IV PIĘTRA
LOKALIZACJA MIESZKANIA



49,15 m²

MURAPOL
ŁÓDŹ WRÓBLEWSKIEGO
Łódź, ul. Wróblewskiego