

**BALKON**

**SALON Z ANEKSEM KUCH.** | 20,12 m<sup>2</sup>

**SYPIALNIA** | 8,89 m<sup>2</sup>

**PRZEDPOKÓJ** | 4,66 m<sup>2</sup>

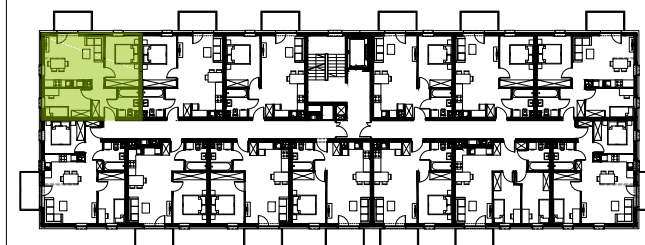
**SYPIALNIA** | 11,57 m<sup>2</sup>

**ŁAZIENKA** | 3,91 m<sup>2</sup>



Podziałka podana z tolerancją +/- 5%  
Aranżacja mieszkania ma charakter poglądowy.

**BUDYNEK NR 2**  
RZUT VI PIĘTRA  
LOKALIZACJA MIESZKANIA



**49,15 m<sup>2</sup>**

**MURAPOL**  
**ŁÓDŹ WRÓBLEWSKIEGO**  
Łódź, ul. Wróblewskiego

znajdź mieszkanie na  
**murapol.pl**

Biuro Sprzedaży: ŁÓDŹ, ul. Wróblewskiego 19 - T: (42) 237 16 75 M: lodz@murapol.pl Centrala: Bielsko-Biała, ul. Partyzantów 51 T: 33 819 33 33 M: sekretariat@murapol.pl  
UWAGA: Powierzchnia liczona wg PN-ISO 9836; 1997. Na etapie projektu wykonawczego i realizacji obiektu mogą wystąpić korekty w powierzchni lokali i układzie ścian, powierzchnia liczona w stanie wykończonym. Do obliczeń przyjęto 2 cm tynku