

PRZEDPOKÓJ | 4,67 m² KW

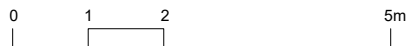
ŁAZIENKA | 4,00 m² KW

SYPIALNIA | 9,26 m² KW

BALKON

SYPIALNIA | 8,80 m² KW

SALON Z ANEKSEM KUCH. | 21,95 m² KW



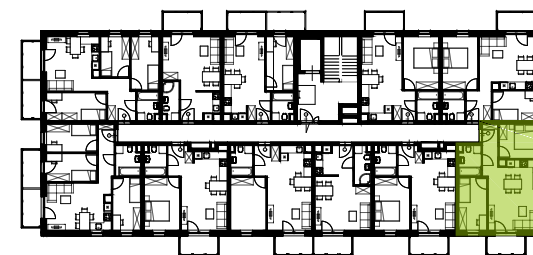
Podziałka podana z tolerancją +/- 5%
Aranżacja mieszkania ma charakter poglądowy.

znajdź mieszkanie na
murapol.pl

Biuro Sprzedaży: **ŁÓDŹ**, ul. Wróblewskiego 19 - T: (42) 237 16 75 M: lodz@murapol.pl Centrala: **Bielsko-Biała**, ul. Partyzantów 51 T: 33 819 33 33 M: sekretariat@murapol.pl
UWAGA: Powierzchnia liczona wg PN-ISO 9836; 1997. Na etapie projektu wykonawczego i realizacji obiektu mogą wystąpić korekty w powierzchni lokali i układzie ścian, powierzchnia liczona w stanie wykończonym. Do obliczeń przyjęto 2 cm tynku

3A.6.3 - PIĘTRO VI

BUDYNEK NR 3
RZUT VI PIĘTRA
LOKALIZACJA MIESZKANIA



48,68 m²

MURAPOL
ŁÓDŹ WRÓBLEWSKIEGO
Łódź, ul. Wróblewskiego